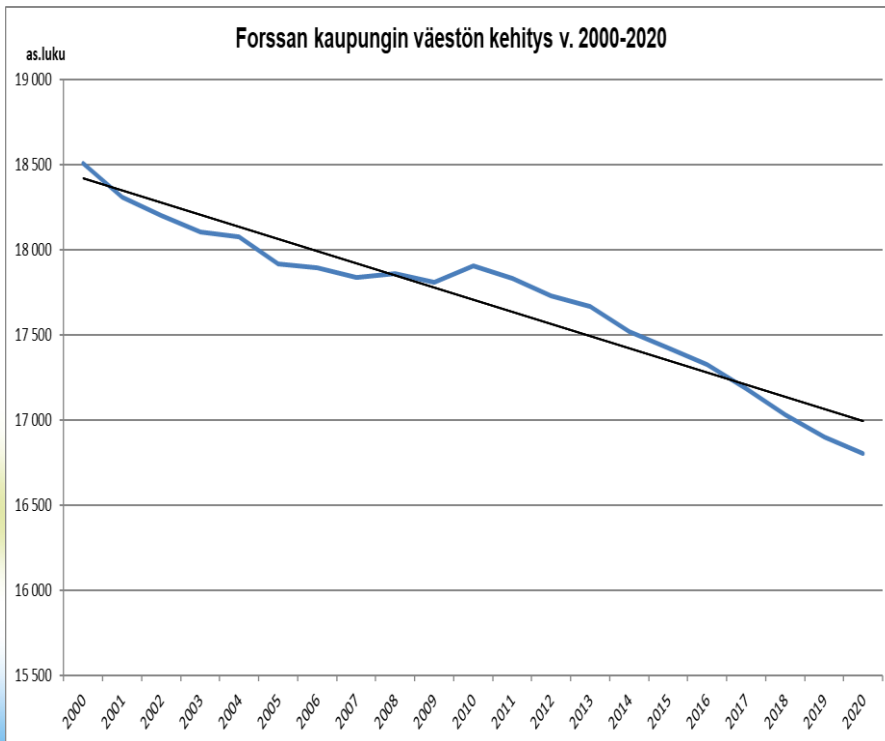


Forssan kaupungin palvelutarpeiden muutos ja talousnäkymät

Talusojohtaja Leena Järvenpää
31.3.2021

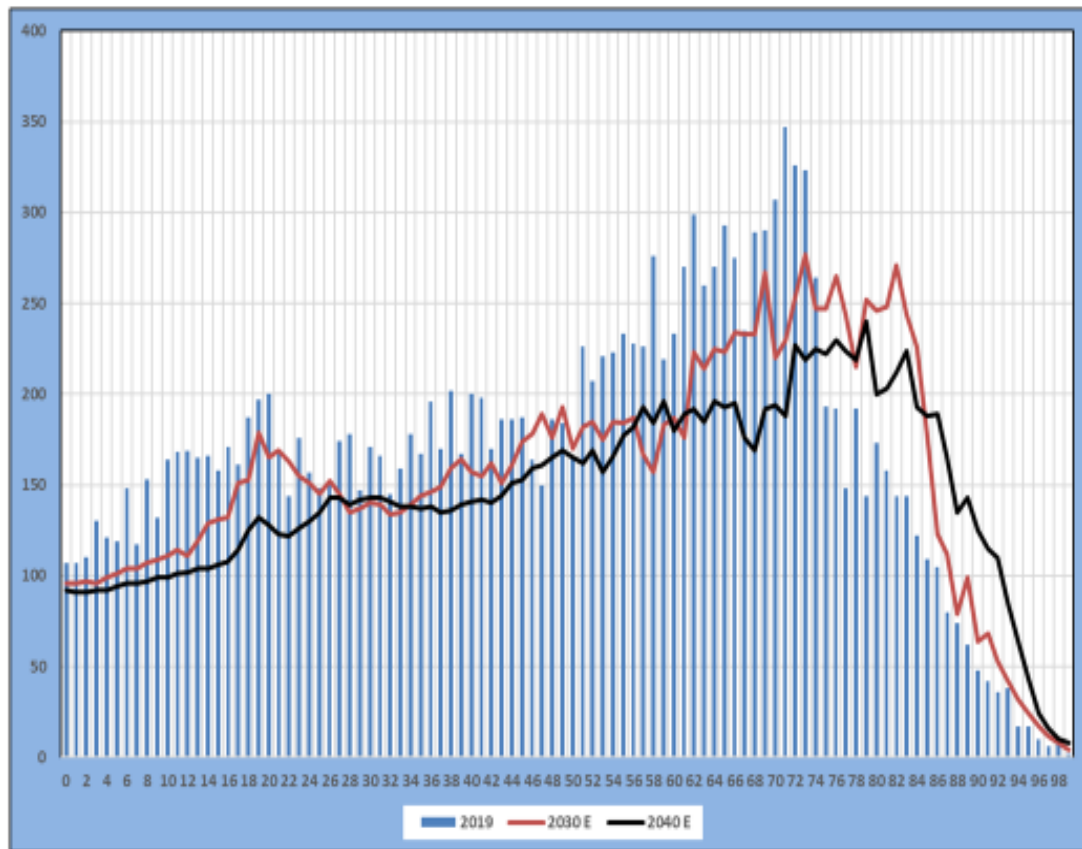
Forssan kaupungin asukasmäärän kehitys 2000-luvulla on ollut laskeva

Ennusteiden mukaan pudotus jatkuu



- Väestön määrä on pudonnut 2000-luvulla 18.500 asukkaasta 16.800 asukkaaseen
- Vähennys 1.700 asukasta , keskimäärin noin 85 asukasta/vuosi
- Vuonna 2005 pudottiin alle 18.000 asukkaan
- Vuonna 2019 alle 17.000 asukkaan

Eri-ikäisten muutos v. 2030 ja 2040 – määrä



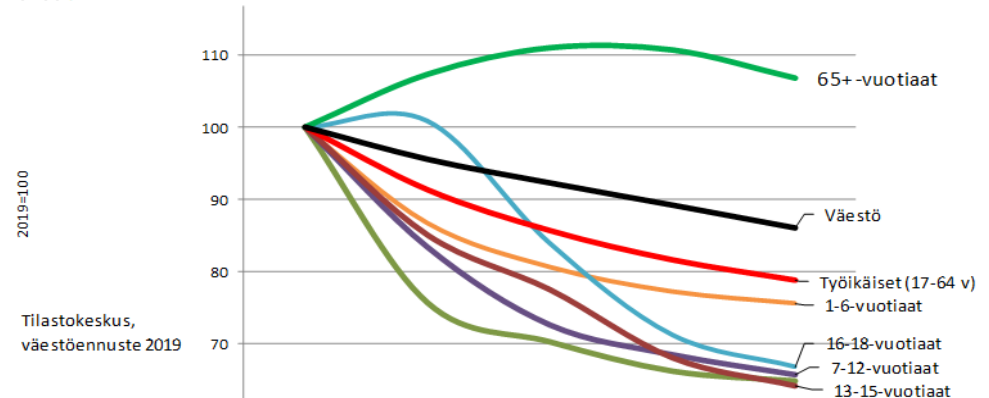
- ✓ Ikäntyminen näkyy ennusteissa.
Varhaiskasvatus- ja kouluikäisten sekä työikäisten määrät laskevat ja eläkkeellä olevien määrä kasvaa.
- ✓ Kuinka vaikuttaa palvelurakenteeseen?

Väestörakenteen muutos totta kai vaikuttaa palvelutarpeisiin

Pohjana Tilastokeskuksen väestöennuste 2019:

- väestö 2018
- muuttotiedot 2012 -2018
- hedelmällisyys 2014-2018
- kuolleisuus 2014-2018
- väestöennuste osoittaa, mihin kehitys johtaa, jos syntyvyyden, kuolleisuuden ja muuttoliikkeen mukainen kehitys jatkuu

Forssa



	2 019	2 025	2 030	2 035	2 040
1-6-vuotiaat	100	87	81	77	76
6-vuotiaat	100	76	70	66	65
7-12-vuotiaat	100	83	73	69	66
13-15-vuotiaat	100	85	78	68	64
16-18-vuotiaat	100	101	84	71	67
Työikäiset (17-64 v)	100	91	86	82	79
65+ -vuotiaat	100	107	111	111	107
Väestö	100	96	92	89	86

	Tilasto	Tilastokeskuksen ennuste			
	2 019	2 025	2 030	2 035	2 040
0-vuotiaat	107	102	96	94	92
1-6-vuotiaat	735	638	593	568	556
6-vuotiaat	148	112	104	98	96
7-12-vuotiaat	903	753	656	619	594
13-15-vuotiaat	489	416	379	333	314
16-18-vuotiaat	519	524	436	370	347
Työikäiset (17-64 v)	9 276	8 470	7 945	7 569	7 308
65+ -vuotiaat	5 220	5 604	5 796	5 780	5 576
75+ -vuotiaat	2 271	3 043	3 379	3 552	3 598
85+ -vuotiaat	661	785	921	1 317	1 431
Kaikki	16 901	16 149	15 597	15 079	14 548

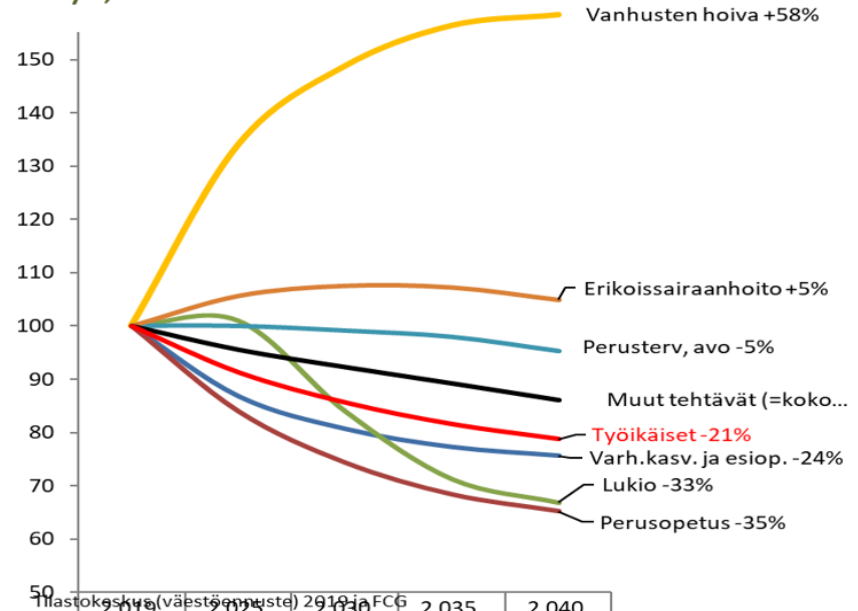
Ja näin ikärakenteen muutos näkyy palvelutarpeissa

Työikäisten määrä vähenee suhteessa palvelutarpeisiin

Huomio:
resurssien kohdentaminen ja riittävyys

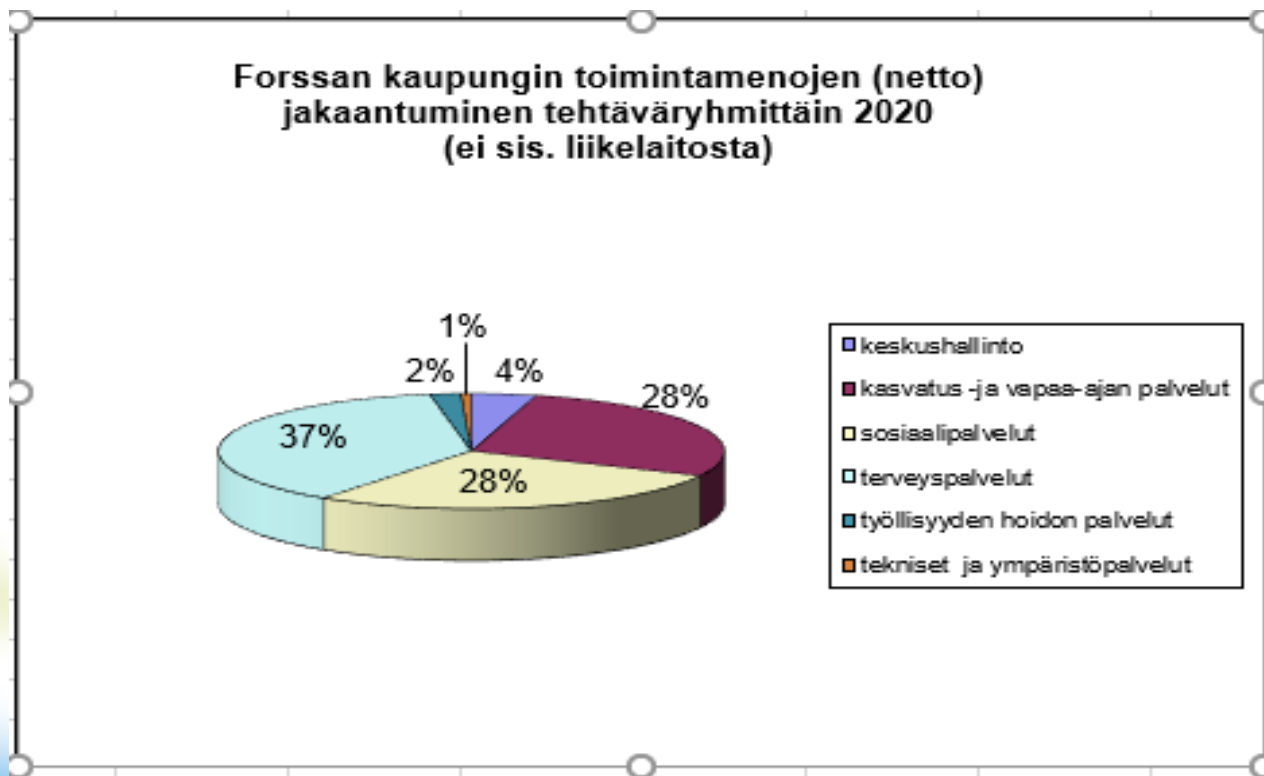
Palvelutarpeiden kehitys, =100

Forssa

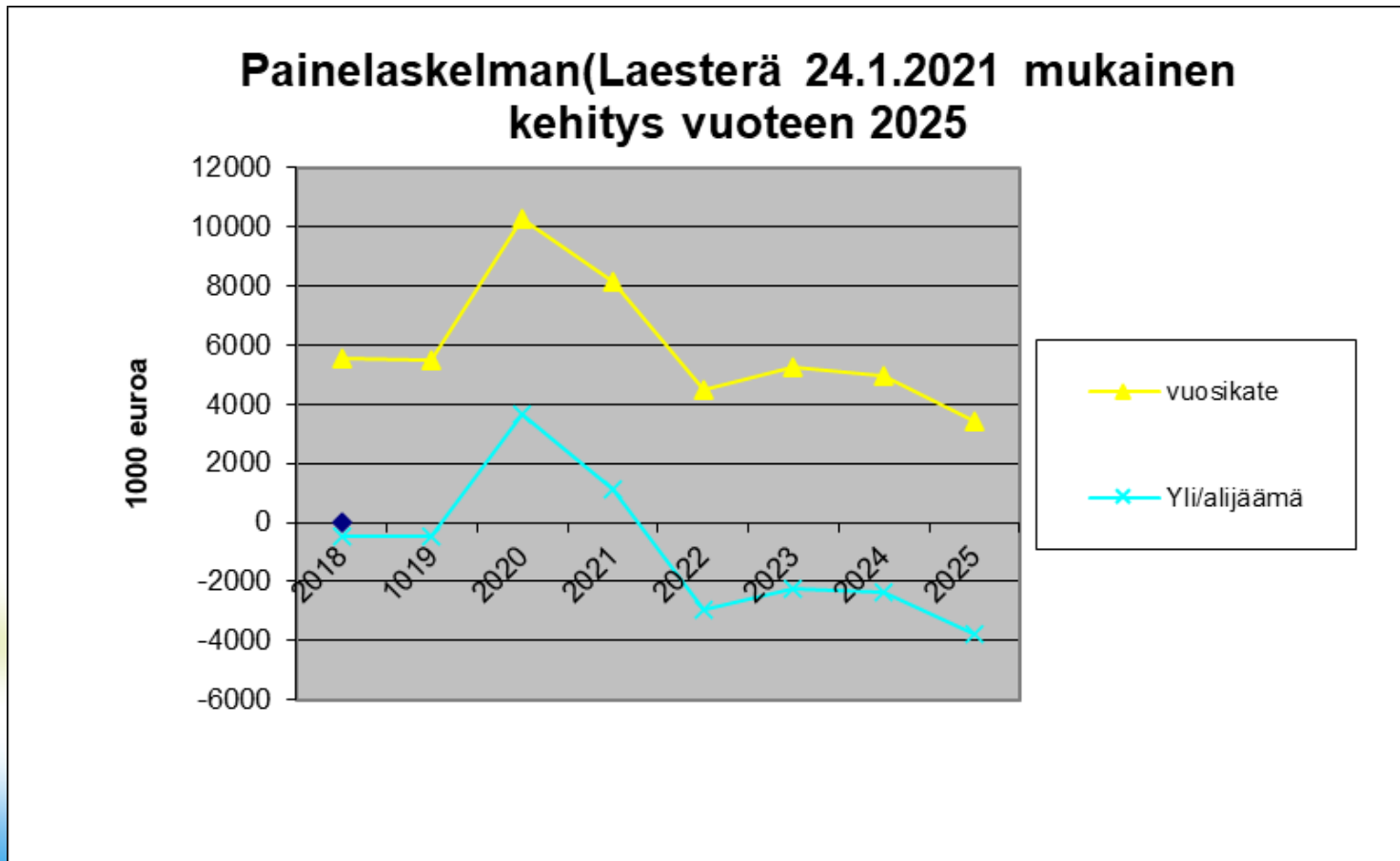


	2019	2025	2030	2035	2040
Varh.kasv. ja esiop. -24%	100	87	81	77	76
Perusopetus -35%	100	84	74	68	65
Lukio -33%	100	101	84	71	67
Vanhusten hoiva +58%	100	134	149	156	158
Perusterv, avo -5%	100	100	99	98	95
Erikoissairaanhoido +5%	100	106	108	107	105
Muut tehtävät (=koko väestö) -14%	100	96	92	89	86
- - - #N/A	100				
Työikäiset -21%	100	91	86	82	79

Mihin kaupungin rahat käytettiin v 2020? Sote palvelujen osuus 66,4 miljoonaa euroa eli 65 %, muut palvelut 35,3 miljoonaa euroa



Kaupungin talous uhkaa kääntyä tehtyjen painlaskelmien mukaan alijäämäiseksi



Kaupungin talouden näkymät heikkenevät , siihen vaikuttavat:

- yleinen talouskehitys, väestön väheneminen , väestön ikääntyminen ja sitä kautta palvelutarpeiden muutos, koronapandemian vaikutukset kaupungin menoihin ja tuloihin ja yrityselämään, työttömyyden kehitys , verotulojen ja valtionosuuksien kehitys jne
- Kaupunki on käynnistänyt Pärjäävä Forssa 2 talouden tasapainottamisohjelman vuosille 2022-2025.
- Ohjelmalla etsitään keinoja pitää kaupungin talous tasapainossa, jotta kaupunki pystyy tarjoamaan hyvät palvelut kaupunkilaisille jatkossakin

- **Kiitos!**
- **Aurinkoista kevättä ja hyvää pääsiäistä!**

