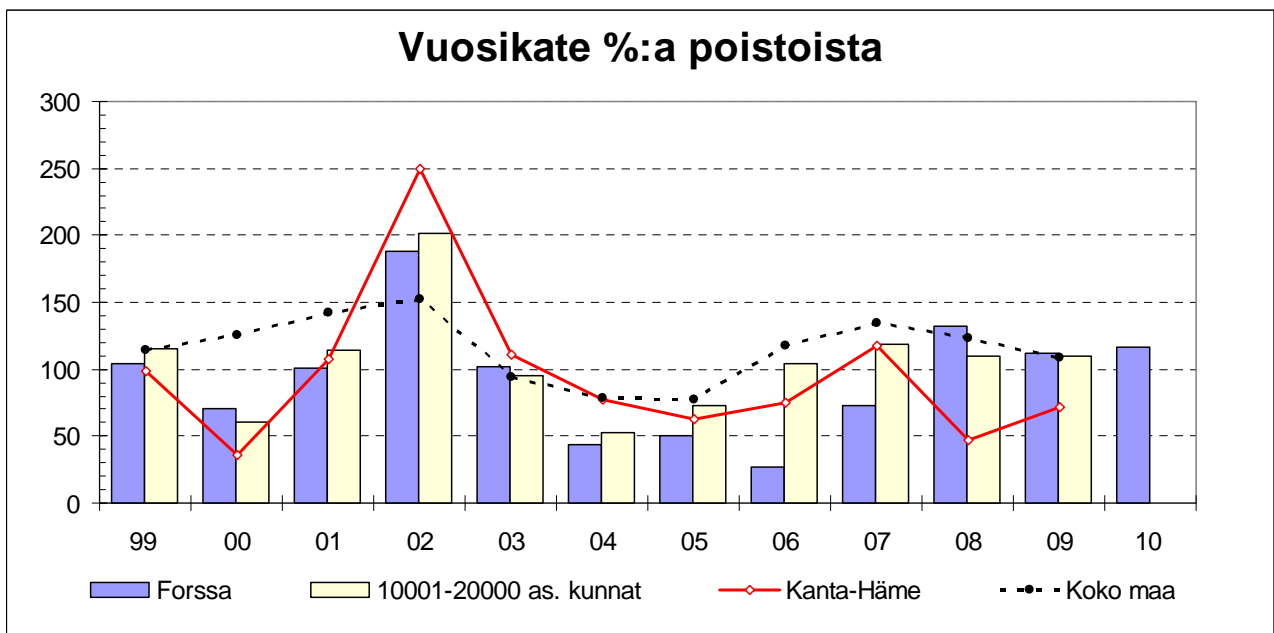
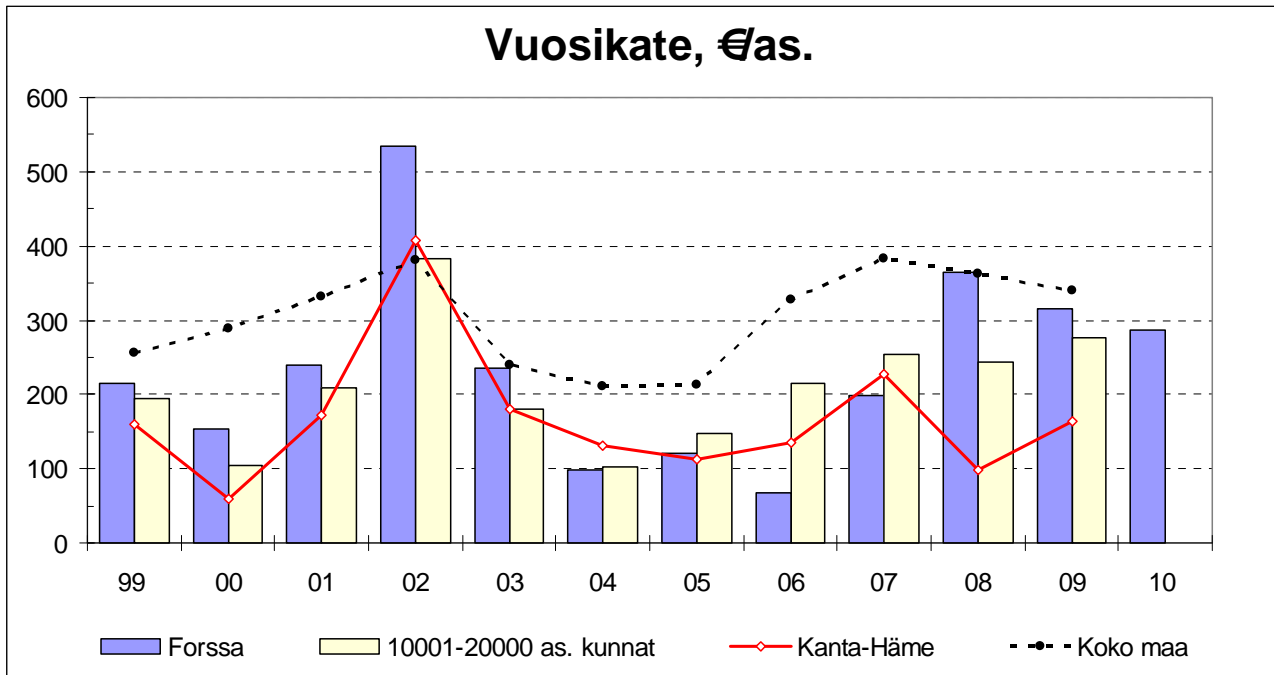
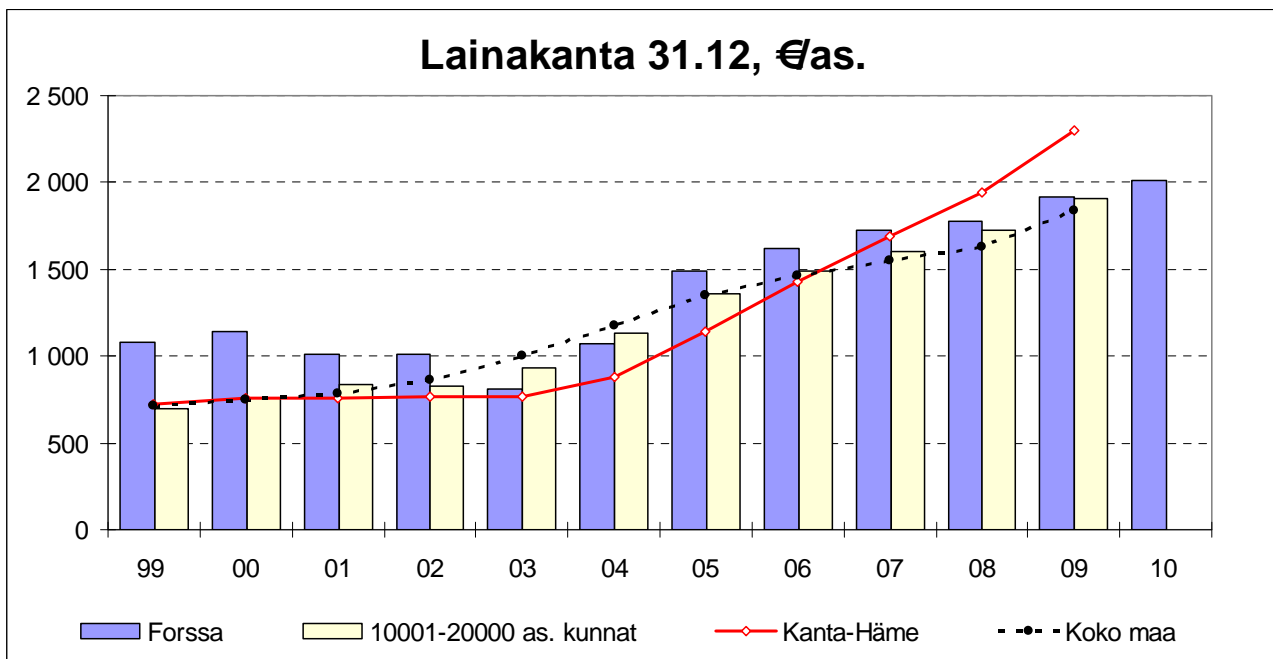
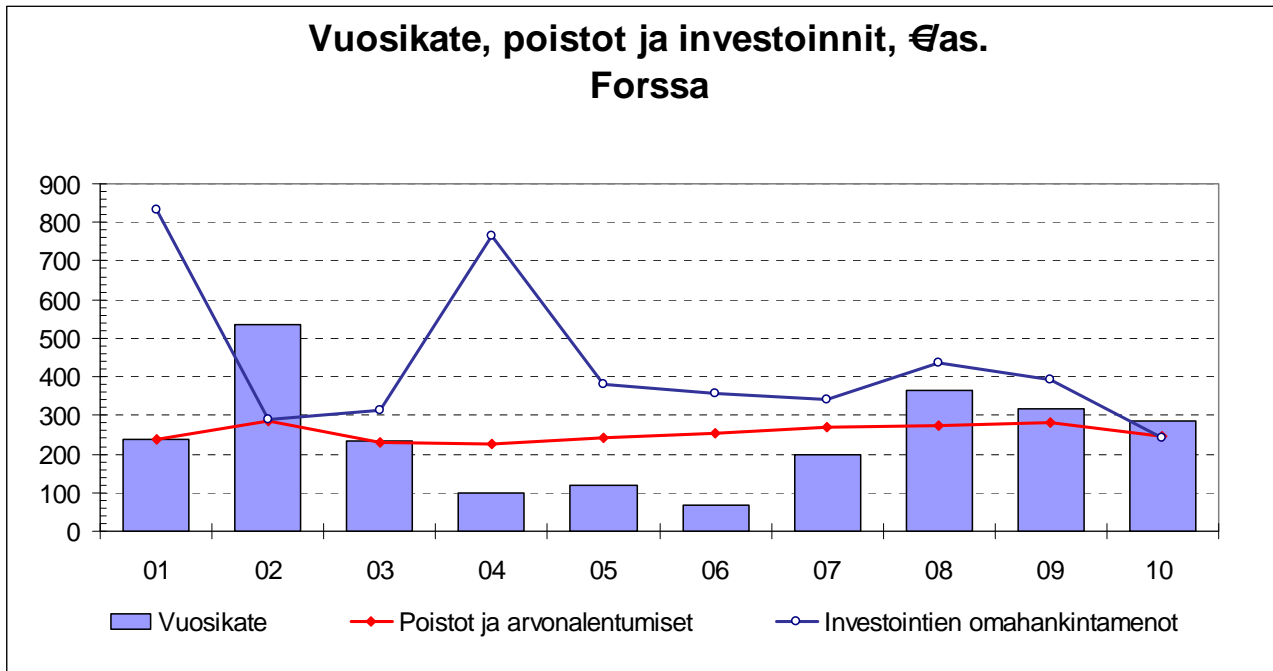
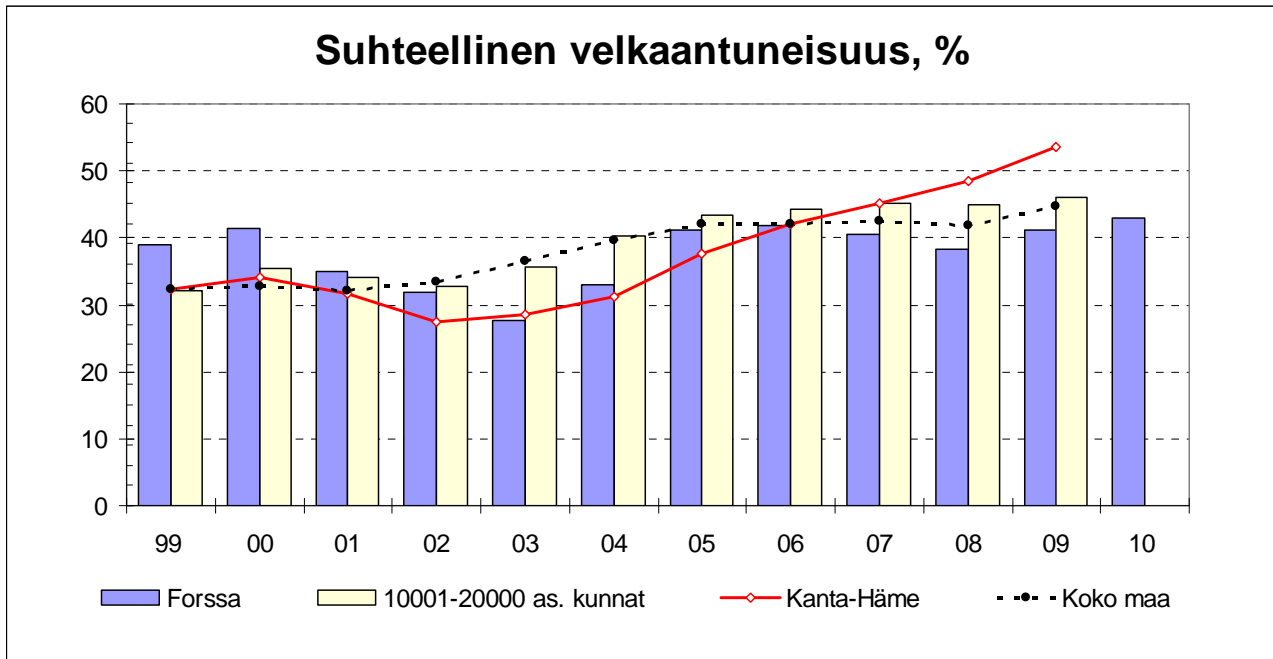


Forssan kaupungin taloudellisten
tunnuslukujen kehitys v 1999 – 2010
ja vertailu tilinpäätösten mukaan

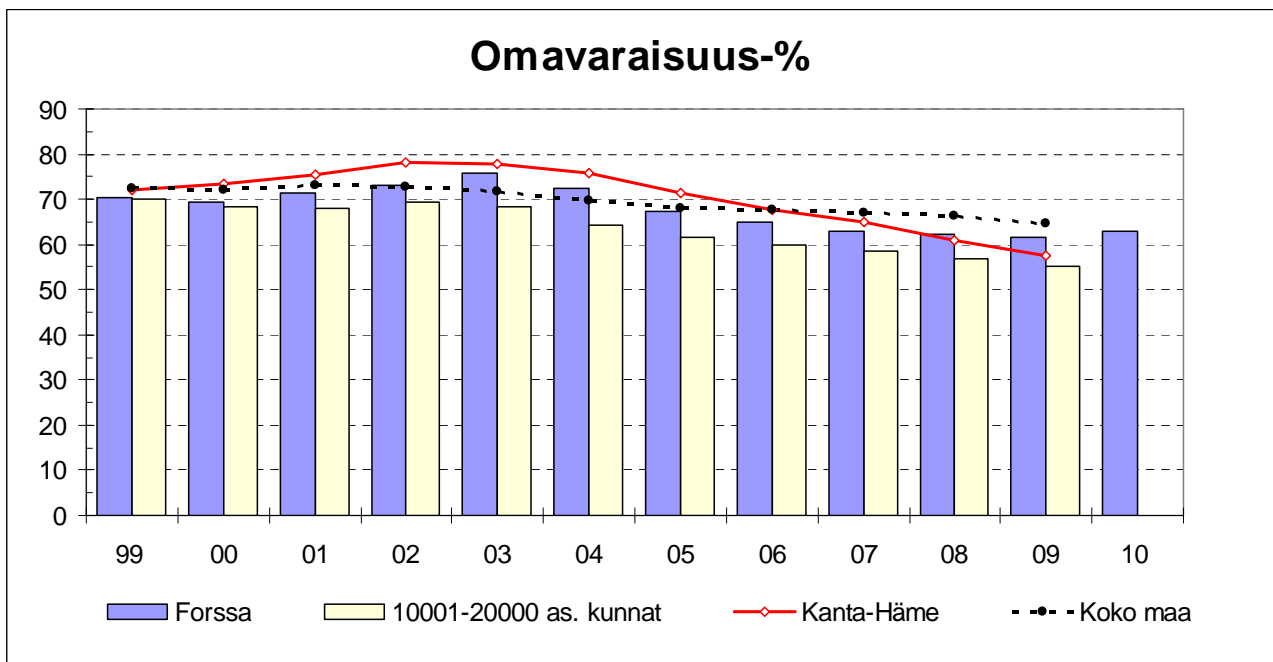


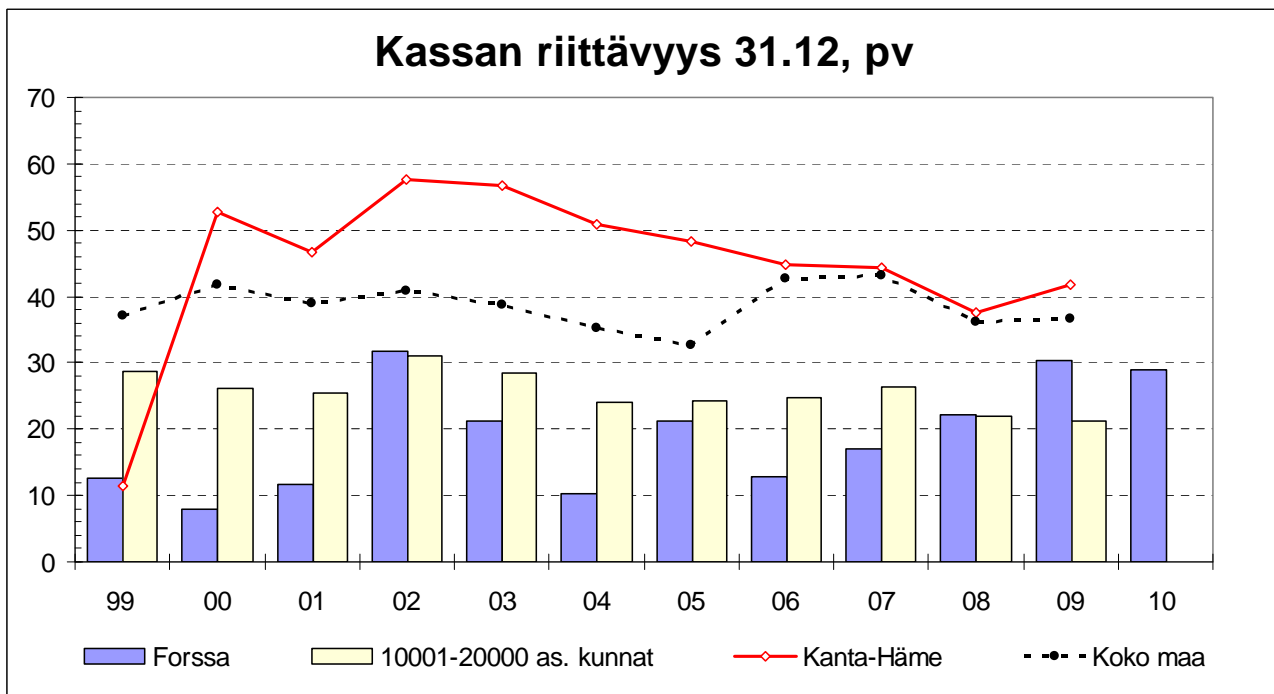
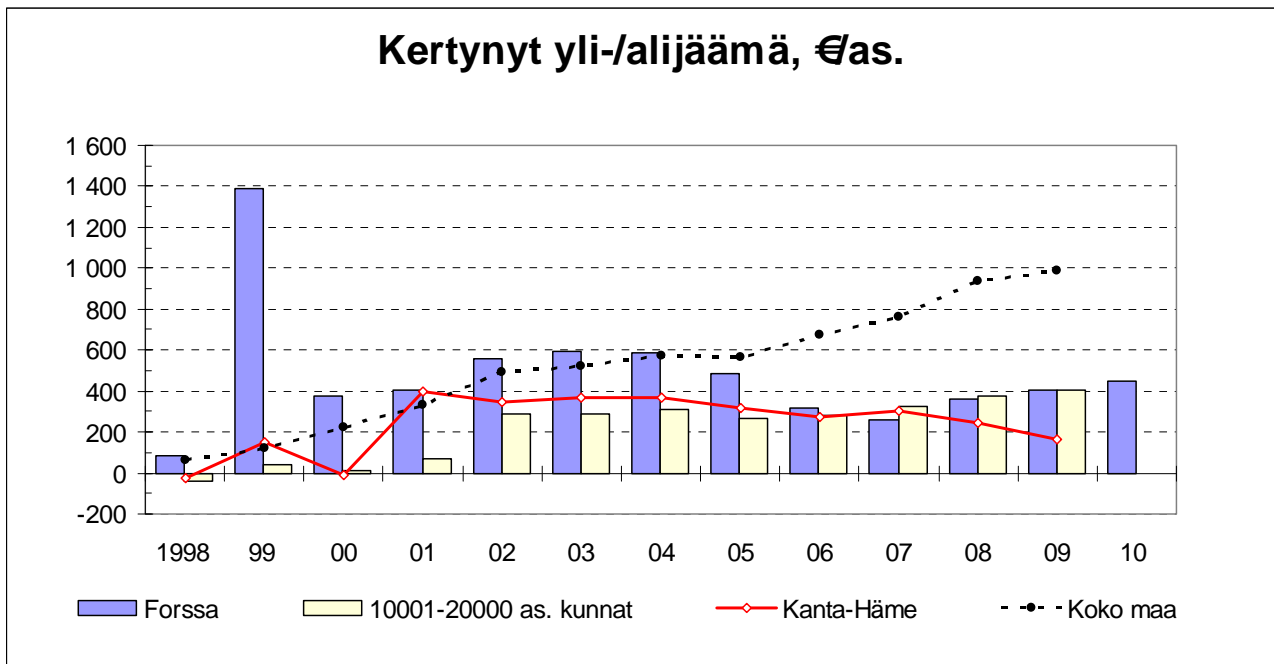


Lainamäärä sisältää myös konsernitilien saldot. Ilman niitä 1 648 euroa/asukas.



Mukana konsernitilien saldot, ilman niitä 36,6 %





Sisältää myös konsernitilin saldot. Ilman niitä 7 pv.